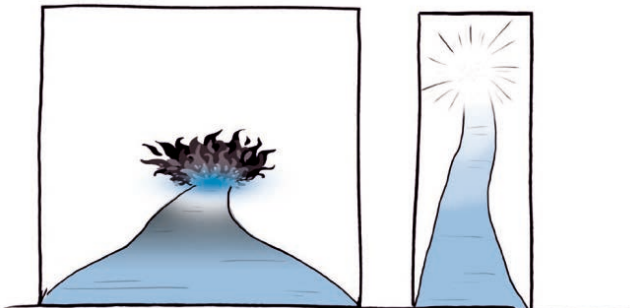


Jésus dit : « **Moi, je suis la porte...
Moi, je suis le chemin, et la vérité et
la vie.** » Jean 10.9 et 14.6



Jésus, Dieu le Fils, est mort sur la croix de Golgotha pour subir à notre place le jugement pour nos péchés, c'est-à-dire tout ce que nous avons pensé et fait de mal.

Si nous reconnaissons devant Dieu le mal que nous avons fait, si nous acceptons que nous ne pouvons rien faire pour l'enlever mais que Jésus a déjà tout payé pour nous, alors nous sommes passés par la porte étroite et nous avons la vie éternelle (=la paix et la joie avec Jésus

malgré les difficultés de la vie ici sur la terre, et bientôt le bonheur pour l'éternité avec lui dans le ciel).

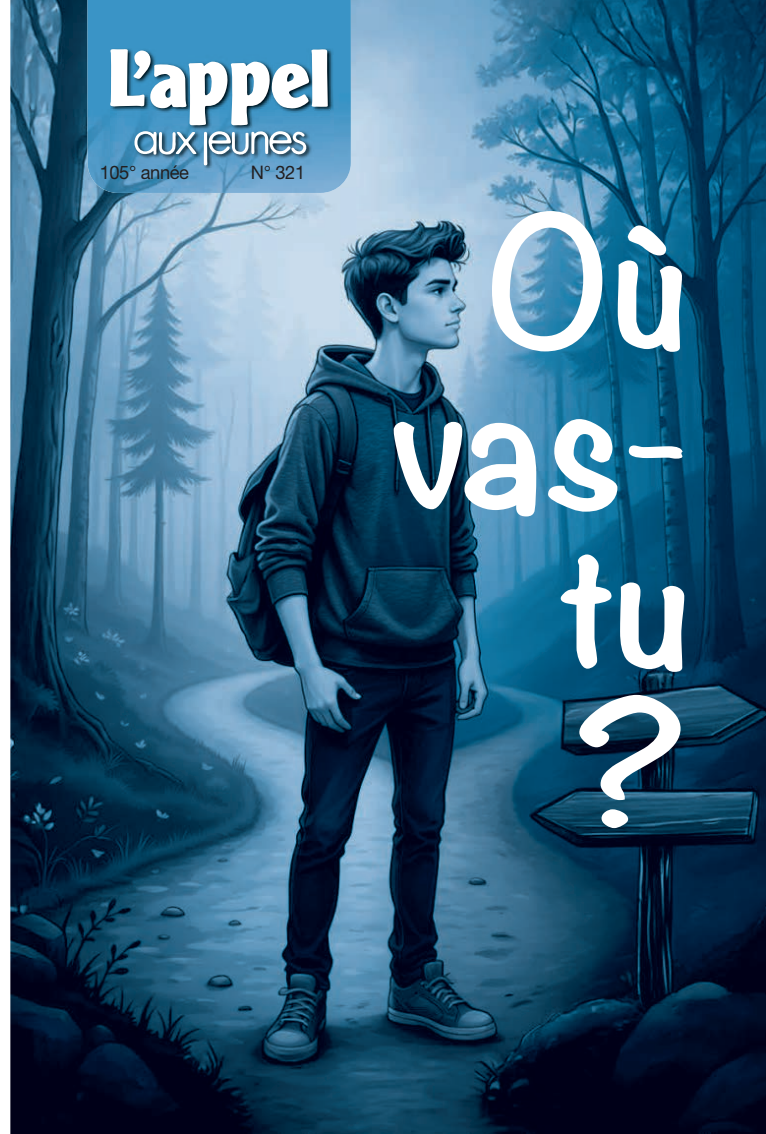


Et si nous restons proches de Jésus (en lisant la Bible et en priant), **il nous guidera dans les choix de nos vies :**

« **Tes oreilles
entendront
une parole
derrière toi,
disant : c'est
ici le chemin,
marchez-y.** »

Ésaïe 30.21

Les phrases entre «...» suivies d'une référence peuvent être retrouvées dans la Bible, la Parole de Dieu.





Léon, 4 ans, joue tranquillement avec une petite voiture. Tout d'un coup, il se lève, prend son petit sac à dos, le met sur ses épaules et part d'un pas décidé. Pourtant, lorsque sa maman l'arrête pour lui demander où il va, il est incapable de répondre ! Il part mais il ne sait pas où !



Cette histoire nous fait sourire. Mais...

Qu'en est-il de nous ?

Peut-être que nous savons où nous allons en ce moment même : à l'école, au terrain de sport, au marché... **mais savons-nous exactement où nous allons vraiment arriver ? Savons-nous ce qui peut se passer l'instant suivant ?**

En général, avant de partir en voyage, nous savons où nous allons et nous nous préparons en conséquence. Et plus c'est important, plus nous prenons le temps de nous préparer ! Mais avons-nous réfléchi au grand voyage de notre vie ? Avons-nous pensé à notre destination finale ?

Ne continuons pas nos allées et venues sans nous soucier de l'avenir !

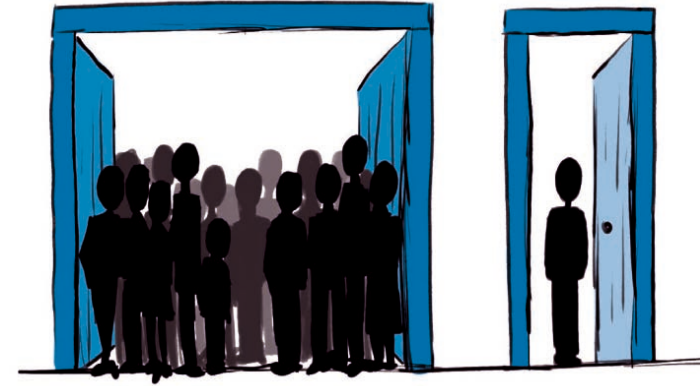
Pour ne pas ressembler à Léon...

Préparons-nous dès aujourd'hui

Dieu qui nous a créés, qui sait tout et qui nous aime, veut notre bonheur. Alors il nous explique dans la Bible qu'il n'y a que deux chemins possibles et deux lieux d'arrivée :

«large est la porte, et spacieux le chemin qui mène à la perte, et nombreux sont ceux qui entrent par elle; car étroite est la porte, et resserré le chemin qui mène à la vie,

et peu nombreux sont ceux qui le trouvent.» Matthieu 7. 13 et 14



Il faut donc choisir entre :

- la porte et le chemin larges : beaucoup de monde y passe, pourtant ils mènent à la perte,
- et la porte et le chemin étroits qui mènent à la vie.

La porte qui mène à la vie est étroite parce qu'on doit abandonner ses propres idées et toutes ses initiatives personnelles pour la franchir. Il y a une seule façon d'y passer.